

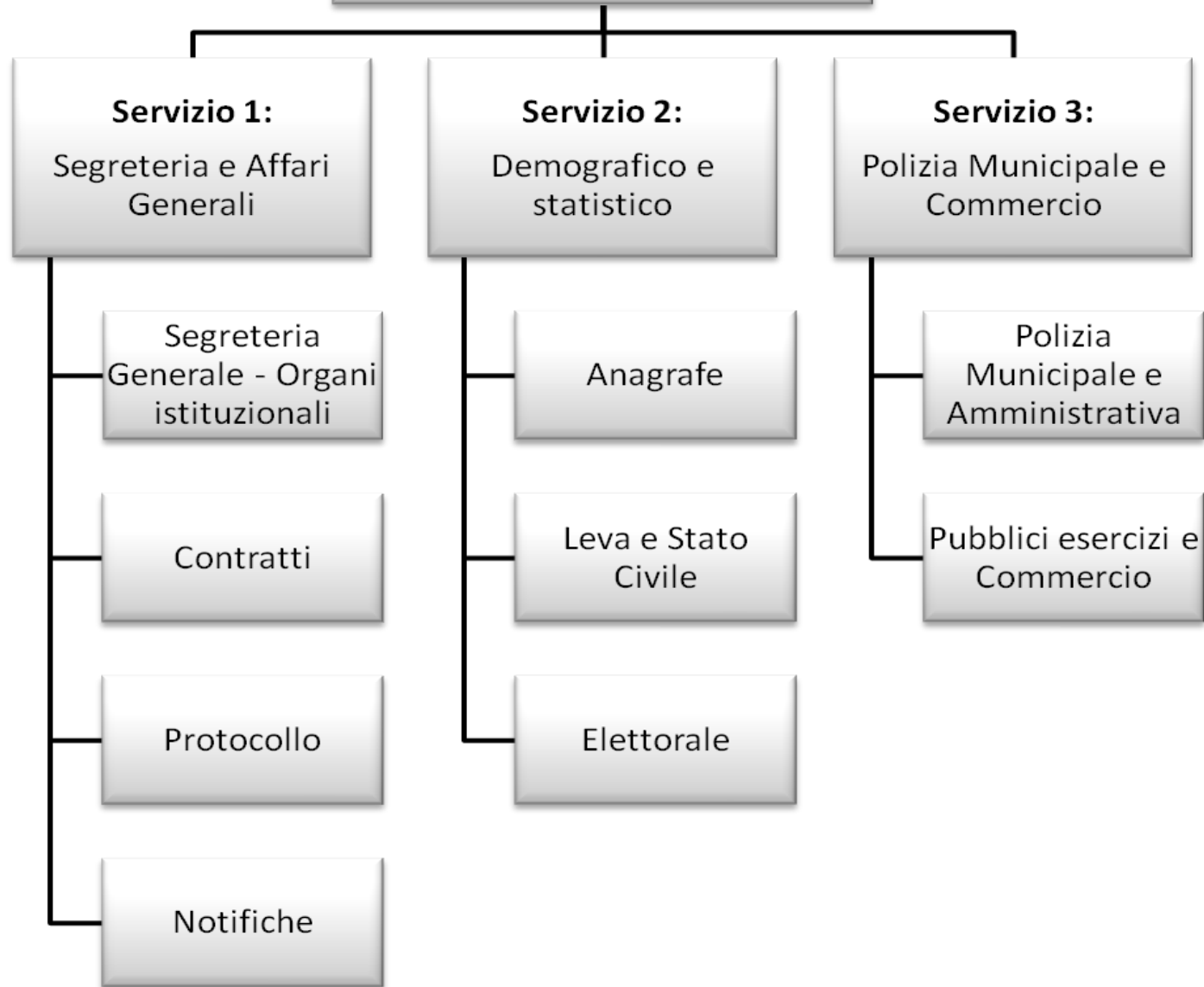


COMUNE DI VARALLO

(PROVINCIA DI VERCELLI)

ORGANIGRAMMA

Area di gestione
I ripartizione:
Segreteria - Affari Generali



**Area di gestione
II ripartizione:
Servizi economato-finanziari**

Servizio 1:
Ragioneria

Ragioneria,
finanze e personale
(trattamento
economico)

Economato

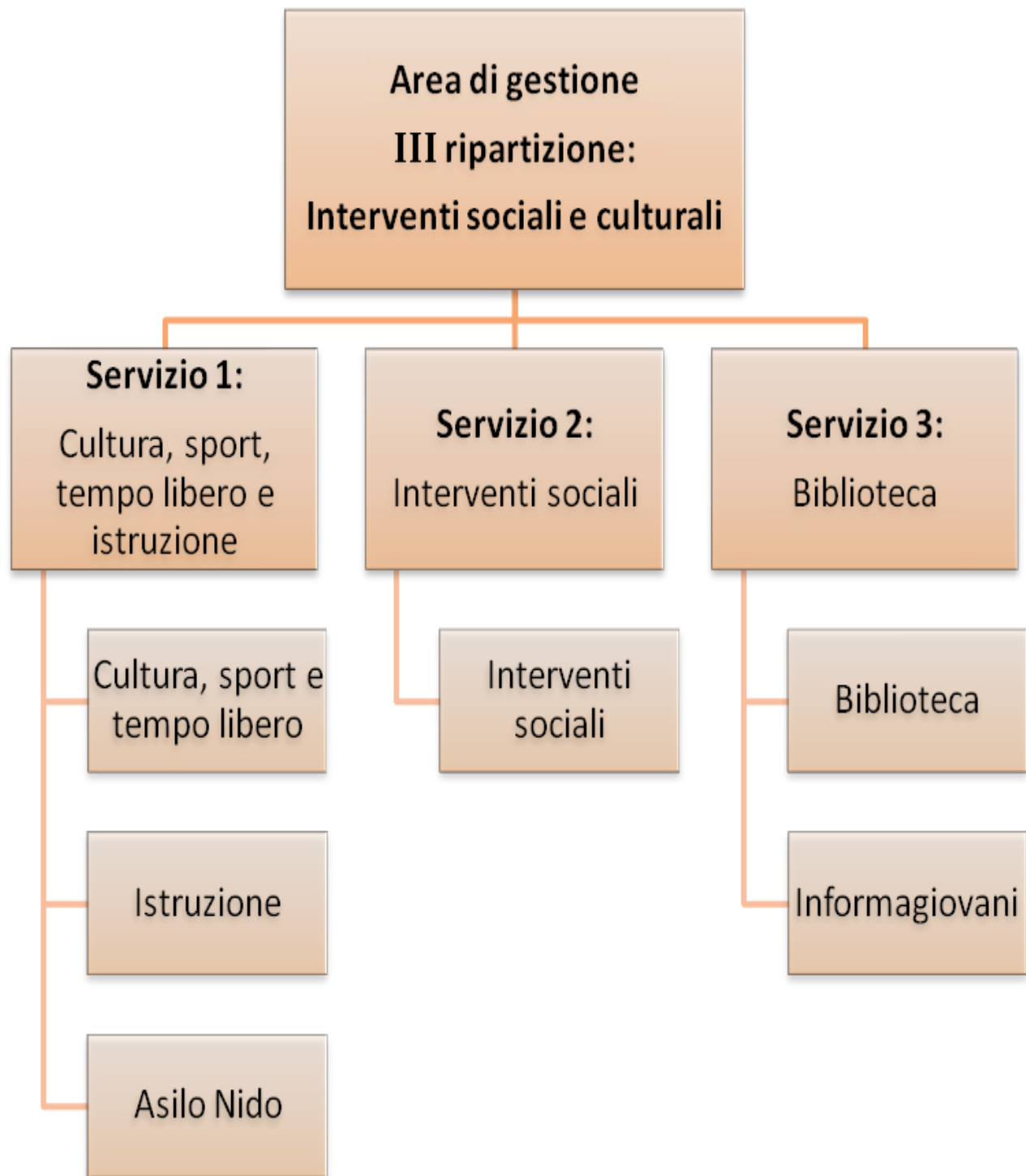
Servizio 2:
Tributi

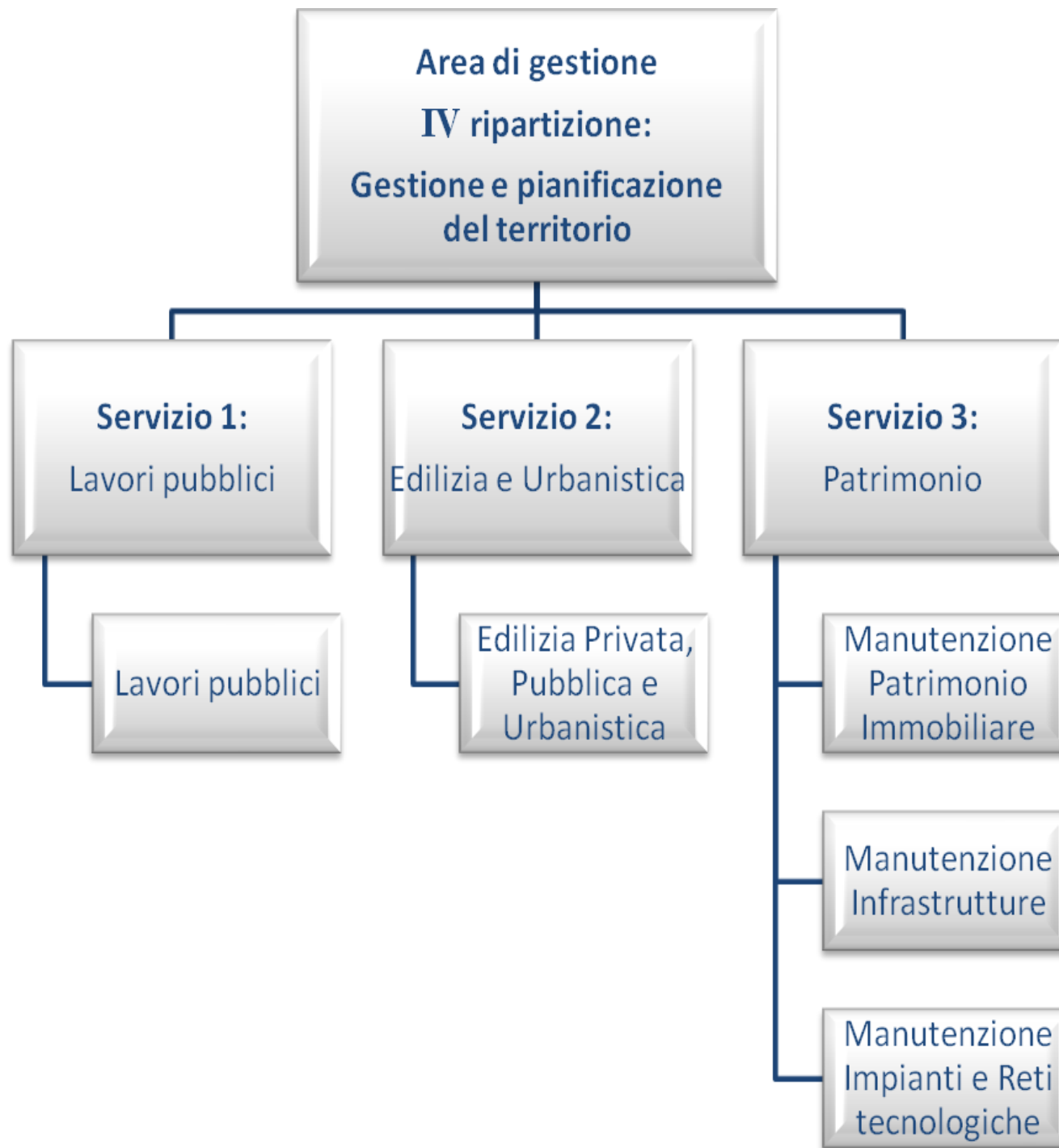
Gestione,
riscossione e
accertamento

Servizio 3:
Patrimonio

Patrimonio

Inventario





Area di gestione
V ripartizione:
Socio - Assistenziale

Servizio 1:
Socio - Assistenziale

Gestione
Casa di riposo

Manuntenzione
Casa di riposo